

Réseau des professionnel.les  
du Développement Social  
Urbain Grand Est



# RAPPORT D'ACTIVITÉS 2025



# PRÉAMBULE



Le Réseau des professionnel.les du Développement Social et Urbain du Grand Est (RDSU GE) est une association ouverte à tou.tes les professionnel.les du Développement Social et Urbain du Grand Est. Il cherche à constituer un appui pour les chef.fes de projet de la politique de la ville, les agent.es de développement, les chargé.es de mission thématiques (développement économique, urbanisme, action culturelle, éducation, médiation...).

Le RDSU développe l'entraide, l'échange d'informations, de ressources. Il tente de structurer une parole collective, autour de valeurs partagées, illustrées par la volonté de promouvoir des projets de territoire durables, participatifs et solidaires. Il alimente la réflexion sur les fondamentaux de la politique de la ville et des politiques publiques en général, ainsi que sur les différents métiers du développement territorial.

Les rencontres du réseau allient toujours une exigence de travail avec un esprit de convivialité et de coopération. Elles sont autant d'occasions d'enrichissement professionnel et de ressourcement personnel.

Pour l'organisation de ses actions, le RDSU s'appuie sur l'association de développement local Citoyens & Territoires, située à Colombey-les-Belles.

Enfin, le réseau Grand Est fait partie de l'Inter-Réseaux DSU national, avec lequel il travaille en complémentarité.



# L'ACTIVITÉ RÉGIONALE DU RÉSEAU EN 2025 D'UN COUP D'ŒIL

En 2025, le réseau DSU GE a réitéré l'organisation de rencontres en coopération avec l'association ORIV (Observatoire Régional de l'Intégration et de la Ville) et la DREETS, dans la suite logique d'un travail initié par le réseau DSU durant la période de COVID ; travail qui n'en finit pas de perdurer, de se transformer, d'évoluer au fil des opportunités et ouvertures réflexives qui jalonnent nos échanges.

Cette année, ce travail avec l'ORIV s'est axé autour d'une « entrée publics », traduite par trois rendez vous thématiques, ponctués par une dernière rencontre : « Concevoir des coopérations pour mieux agir auprès des publics ».

Par ailleurs, le réseau a organisé trois temps de conférence en visio :

- l'une en présence d'Hervé MARCHAL, qui a travaillé sur « quelle cohésion sociale dans un contexte de forte polarisation entre les populations ? »
- l'autre avec Fabrice DHUME, autour « des discriminations scolaires : une mise en perspective des connaissances »
- une dernière avec Gêrôme TRUC, co-auteur (avec Fabien TRUONG) de « GRANDS ENSEMBLE : Violence, solidarité et ressentiment dans les quartiers populaires ».

Une rencontre en présentiel a aussi été organisée en coopération avec la fédération des centres sociaux de la Marne, en vue d'échanger sur « la place des associations locales dans la politique de la ville et les impacts de la politique de la ville pour les associations locales »

Précisons enfin que par nos rencontres en présentiel, nous avons encore, cette année, sillonné à travers tout le territoire régional, de Metz à la Chapelle Saint-Luc, de Tomblaine à Vitry-le-François, en passant par Bras-sur-Meuse (à proximité de Verdun). Et le réseau DSU était bien entendu présent aux journées nationales de l'Inter-Réseaux du DSU national, à Brest les 26 & 27 juin 2025.



**L'Assemblée Générale du matin** a été l'occasion de revisiter l'activité du réseau sur l'année passée, d'anticiper nos actions à venir, d'échanger et de scruter les horizons qui s'offrent au réseau.

**Le vote des différents rapports** a ensuite donné lieu au renouvellement des membres du Conseil d'Administration du réseau.

Signalons juste ici la **nouvelle arrivée** de Jérôme MARTIN (57), Chargé de mission politique de la Ville à la CA de Forbach, Portes de France

Bienvenue à lui !

**17 participant.es**

# Assemblée Générale du réseau des professionnel·les du DSU

le vendredi 21 mars 2025  
dès 13h30 à distance

**INSCRIPTION ICI !**

OUVERTE ET GRATUITE POUR TOUTES & TOUS

## Programme de la rencontre

**A partir de 13 h 30 : ASSEMBLEE GENERALE DU RESEAU DES PROFESSIONNEL·LES DU DSU DU GRAND EST**

Présentation des rapports moral, financier et d'activités 2024  
Perspectives 2025  
élection du Conseil d'Administration

**14 h 15 : INTERVENTION D'HERVE MARCHAL, sociologue suivi D'ECHANGES-DEBATS**

Comment imaginer l'avenir de la cohésion sociale dans un contexte de forte polarisation entre les populations de nos territoires ?



**La rencontre s'est poursuivie par l'intervention de Hervé MARCHAL autour de grandes questions : Comment imaginer l'avenir de la cohésion sociale dans un contexte de forte polarisation entre les populations de nos territoires ? Comment répondre aux appels à l'intolérance généralisés sur les réseaux sociaux et observés jusque parmi les gouvernants dumonde entier ? Quelle posture authentique adopter face à nos différents interlocuteurs dans un tel contexte ? Quels effets de nos engagements ou de notre absence d'engagements ?**





## Un cycle de rencontres dédiées aux contrats de ville en Grand Est : Comment mieux répondre aux besoins des habitant.es ?

### 3 rendez vous thématiques intitulés :

« La jeunesse en quartiers populaires : agir entre émancipation, autonomie et engagements »

« Famille et monoparentalité : (re)penser l'accompagnement »

« Isolement et vulnérabilité : agir sur les solitudes par les solidarités »

et une rencontre régionale :

« Concevoir des coopérations pour mieux agir auprès des publics »

➤➤➤ **La jeunesse en quartiers populaires : agir entre émancipation, autonomie et engagements**

7 mars 2025 à Bischheim (67) - 9h30 - 16h30

Au Sapin Vert (Centre culturel), 4 avenue de Périgueux, 67800 Bischheim

39 participant.es

INSCRIVEZ-VOUS!

➤➤➤ **Familles et monoparentalité : (re)penser l'accompagnement**

24 avril 2025 à Metz (57) - 9h30 - 16h30

Eurométropole de Metz, 1 place du Parlement de Metz, 57000 Metz

54 participant.es

INSCRIVEZ-VOUS!

➤➤➤ **Isolement et vulnérabilité : agir sur les solitudes par les solidarités**

16 mai 2025 à La Chapelle-Saint-Luc (10) - 9h30 - 16h30

Centre social Victor Hugo, 14 rue Bernard Palissy, 10600 La Chapelle-Saint-Luc

60 participant.es

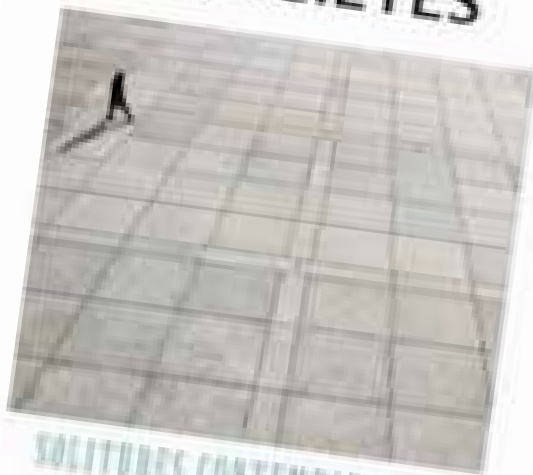
INSCRIVEZ-VOUS!



photo : JL - Tout-Metz.com



SOCIOLOGIE  
ET SOCIÉTÉS

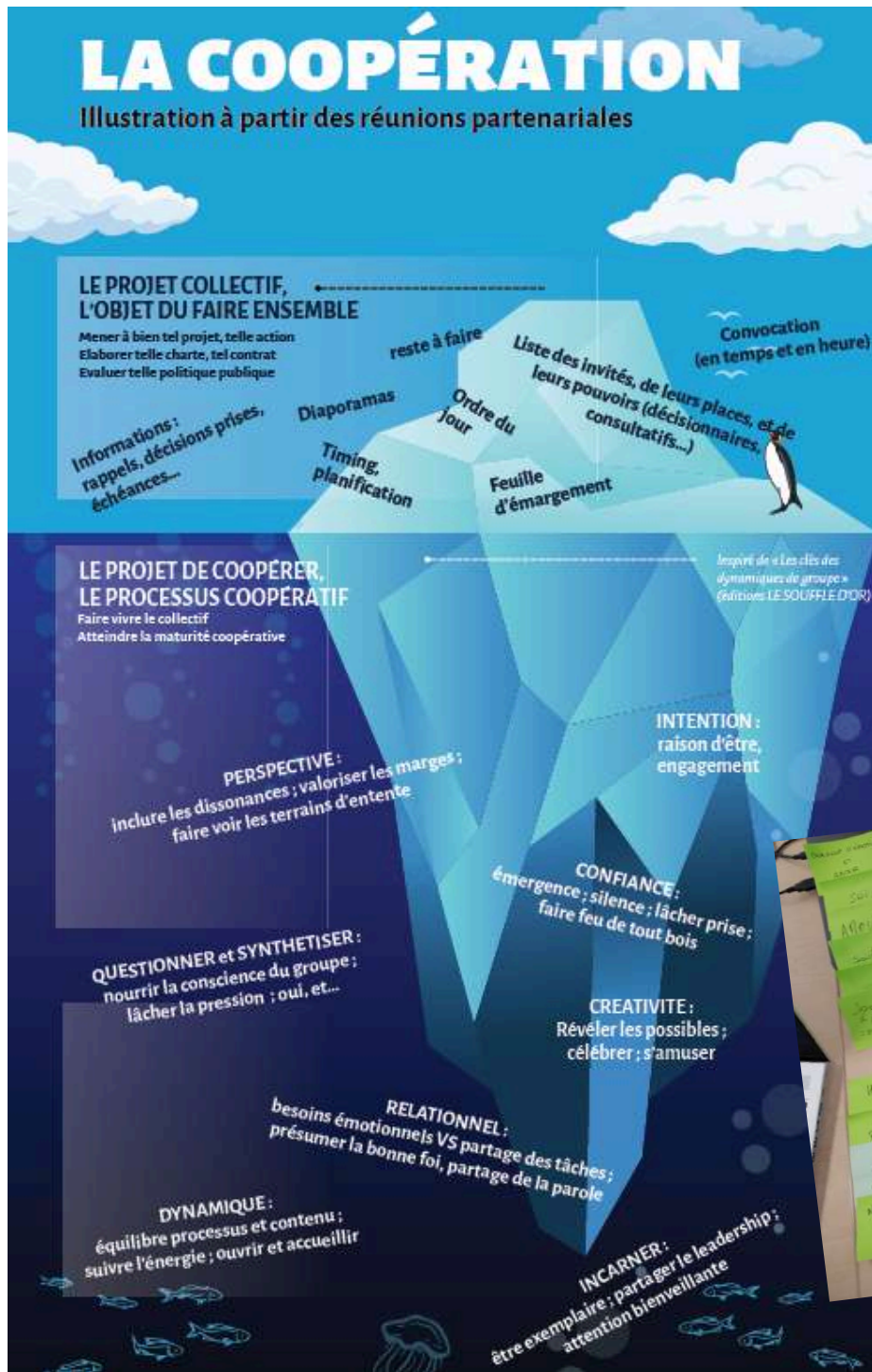


SOLITUDES CONTEMPORAINES

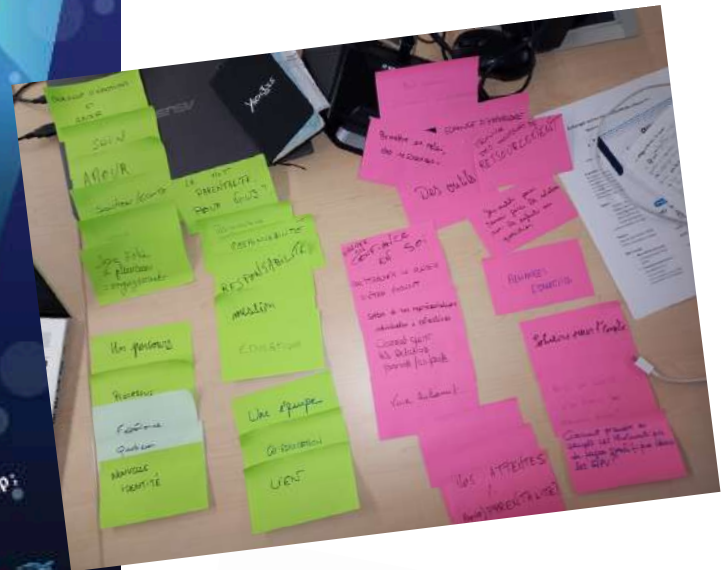


# LA COOPÉRATION

Illustration à partir des réunions partenariales



Et une journée régionale dédiée aux coopérations dans le cadre des contrats de ville en Grand Est : le 2 octobre à Tomblaine (54)



78 participant.es



LE 29 AOÛT A BRAS SUR MEUSE  
PUIS VERDUN :  
atelier d'écriture et visite de la  
Citadelle souterraine

**9 participant.es**

**CE QUI SE RELIE**

ON ÉCRIT :

LES LIENS QUE L'ON TISSE  
LES RELATIONS AU SEIN D'UN COLLECTIF  
SES ATTACHEMENTS AU TERRITOIRE  
LA COOPÉRATION ET SES MODALITÉS  
DE NOUVELLES ALLIANCES...  
ENTRE VIVANT.ES

**cartographies sensibles**

**CE QUI VIBRE**

ON ÉCRIT :

SON ENGAGEMENT  
SES CONVICTIONS  
LES VALEURS PARTAGÉES...  
ET LES VÉCUS SENSIBLES  
LES COUPS DE CŒUR...  
ET LES COUPS DE GUEULE

**témoignages et  
manifestes poétiques**

ON ÉCRIT :

LES INITIATIVES MENÉES...  
ET CE QU'ELLES ONT CHANGÉ  
DES TRAJECTOIRES D'ACTION  
DES TRAJECTOIRES D'AVENIR  
LES RÊVES ET LES DÉSIRES  
DES FUTURS ENVIABLES

**récits du passé et  
prospectives créatives**

**CE QUI SE TRANSFORME**



Le 17 octobre, en coopération avec la fédération des Centres sociaux de la Marne : **Quelle place pour les structures et acteurs associatifs de proximité (Centres sociaux, MJC, assos familiales, de quartier, d'habitants,...) dans la politique de la ville ? Quels impacts de la politique de la ville pour ces mêmes structures et acteurs associatifs de proximité ?**

### TABLE RONDE AVEC

**Mélanie ROUSSET**, déléguée nationale à la FCSF, en charge notamment des questions de politique de la ville

**Thomas CHEVALLIER**, sociologue, auteur de : "Dans les quartiers populaires, la décentralisation par les associations", enquête sur les instruments de partenariat et leurs conséquences politiques.



Balade urbaine quartier de Rome Saint Charles  
Rencontre d'acteurs ; découverte de réalisations et projets (le village de l'égalité, le centre social, les jardins partagés...)

Fédération des Centres sociaux et Socioculturels de France & Réseau national des centres de ressources politique de la ville

**SYNTHÈSE**

**SE SENTIR EN (IN) SÉCURITÉ DANS LES QUARTIERS POPULAIRES**

« Il faut sortir des clichés. »

Paroles d'habitants et habitantes de quartiers populaires — 7<sup>e</sup> rapport national — Septembre 2025

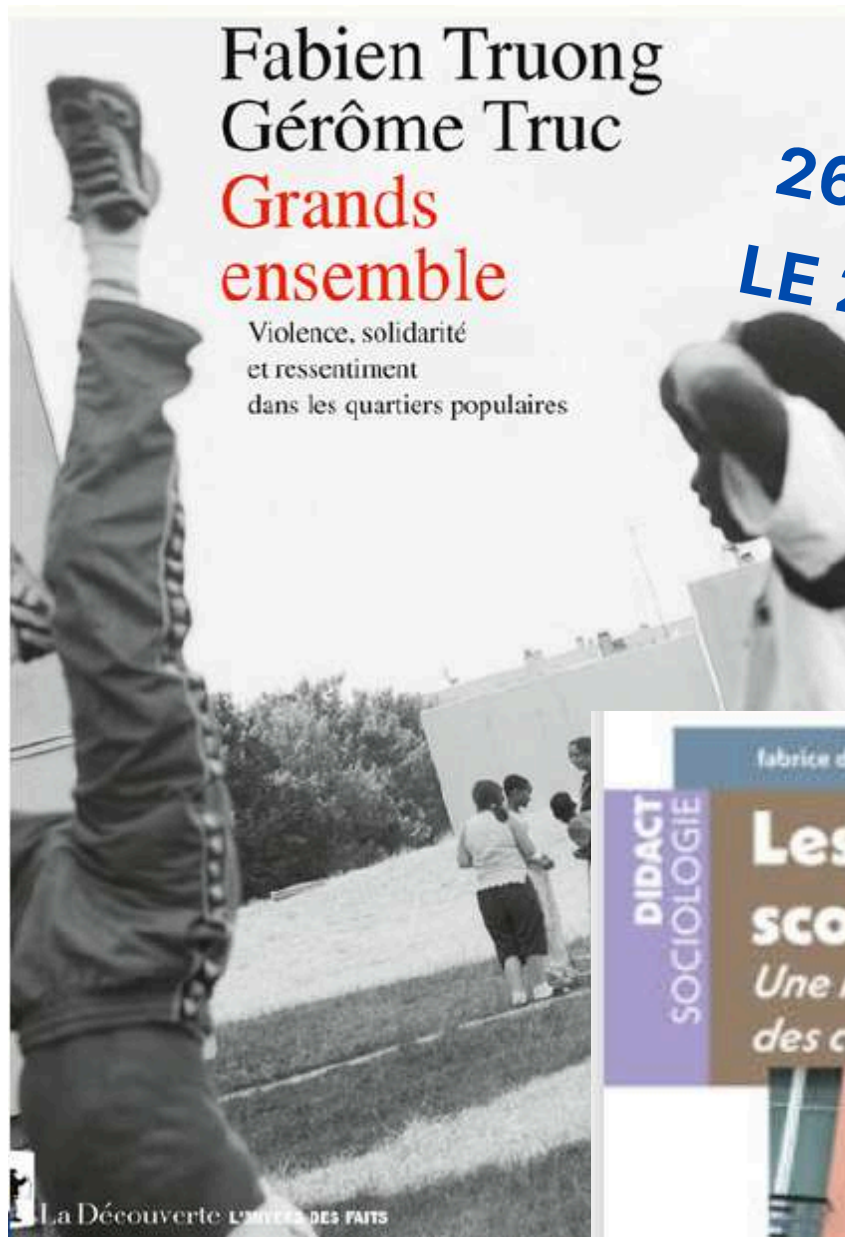
### TRAVAUX & ATELIERS

#### COLLECTIFS et PARTICIPATIFS

les jeunes de 15/25 ans ; la mobilisation des habitants ; les coopérations inter-acteurs

*37 participant.es*

# 2 VISIO-CONFERENCES THEMATIQUES



26 participant.es  
LE 20 NOVEMBRE



75 participant.es  
LE 5 JUIN

# Contribution aux réflexions et aux rendez-vous du réseau National

Le réseau DSU fait partie de l'Inter-Réseaux DSU (IRDSU) : espaces et groupes de travail thématiques, journées nationales, forum SVP ressources, bourse d'emplois, lettres d'infos (les collectivités peuvent s'y abonner et y trouver différents services).

L'IRDSU constitue une mine d'informations et de ressources pour les professionnel.les de tout le territoire français, et du Grand Est en particulier.

Rappelons par exemple l'existence :

- d'un [carnet métier](#)
- du jeu [COOP OU PAS COOP](#)
- d'une [plaquette](#) présentant de manière simplifiée les objectifs et actions concrètes de la politique de la ville

Le réseau DSU Grand Est est représenté dans ses instances nationales par des administrateurs titulaires et des suppléants. Nous continuons à accompagner la réflexion du Carrefour des métiers (plateforme portée par l'IRDSU et l'UNADEL) sur le lien qui nous paraît chaque jour plus ténu entre les problématiques du DSU et les questions de transition.

Et puis, le réseau DSU Grand Est était présent aux journées nationales de l'IRDSU à Brest, les 26 et 27 juin.



Pour organiser ces projets, échanger, se projeter, habituellement, les membres du réseau se réunissent en conseil d'administration. Ça a été le cas à sept reprises en 2025, en visio : les 27 janvier, 11 mars, 5 mai, 19-23 juin, 24 juillet, 6 novembre, 19 décembre.

Le budget de l'association s'élevait en 2025, à **19 948.00 €** (auquel il convient d'ajouter 17 000.00 € de valorisation de bénévolat)



Direction régionale  
de l'économie, de l'emploi,  
du travail et des solidarités



Et rappelons ici que le réseau DSU est :

Financé par la DREETS (Direction régionale de l'économie, de l'emploi, du travail et des solidarités) du Grand Est.

Et accompagné – par convention – par l'association Citoyens & Territoires Grand Est, qui offre donc la possibilité au réseau d'organiser ces temps d'échanges

Enfin, entre ces rencontres et CA, les membres du RDSU échangent nombre d'informations par mail et autres vecteurs. Ainsi, une liste Whatsapp des adhérent.es du réseau est-elle utilisée depuis plusieurs années maintenant.

### ● **JOHAN CHANAL**



animateur du Réseau DSU - Grand Est,  
03 83 52 60 50 - [jchanal@citoyenterritoires.fr](mailto:jchanal@citoyenterritoires.fr)  
Coordonnateur, Citoyens et Territoires-Grand Est

### ● **JORIS LEFEVRE**



Président du Réseau DSU Grand Est,  
Directeur de la Cohésion Sociale de la Ville de Châlons en Champagne  
06 98 39 42 51 - [j.lefevre@chalonsenchampagne.fr](mailto:j.lefevre@chalonsenchampagne.fr)